

Die Regio Im Walgau richtet den Blick in die Zukunft: Wohin soll die Reise gehen? Seit gut einem Jahr arbeiten wir an Vorstellungen für einen zukunftsfähigen Walgau. Einerseits an einem Leitbild ‚Zukunft Im Walgau‘ und andererseits an einem Räumlichen Entwicklungskonzept REK Walgau.

Teilweise im Kreise der Bürgermeister, dann wieder in öffentlichen Workshops. Nun wollen wir unsere Ideen und Vorstellungen in einem breiteren Kreis öffentlich diskutieren. Welche Ziele verfolgen wir in den nächsten Jahren? Wie wirkt sich das räumlich aus?

**Dienstag, 15. Oktober 2013 - „Arbeiten“**  
**Laurentiussaal Schnifis - 19 Uhr**

# ZUKUNFT IM WALGAU

## Wie wollen wir in Zukunft arbeiten?

Präsentiert werden an diesem Abend Überlegungen und Projekte zu **Gewerbeflächen und Infrastruktur**, zu den **wirtschaftlichen Möglichkeiten der Hanggemeinden** sowie zu **Fragen der Schulbildung und der Berufsausbildung in der Region Walgau...** Im Anschluss vertiefen wir drei Themen in **Diskussionsgruppen**:

### Schul-Landschaft Walgau:

**Schulen** sind neben ihrer Funktion als Bildungsstätten wahlweise wichtige Begegnungsorte in Kleingemeinden oder teure kommunale Sanierungsprojekte. Neben der Bildungspolitik – die auf höherer politischer Ebene entschieden

wird – sind **Gemeinden** bzw. **Sprenkel** als Träger für ihre Schulen verantwortlich. Angesichts des demographischen Wandels wollen wir gemeinsam überlegen, wie die ‚**Schule der Zukunft**‘ aussehen soll, was Gemeinden dabei leisten können und wo eine regionale Zusammenarbeit möglich und sinnvoll ist.

### Ausbildung im Walgau:

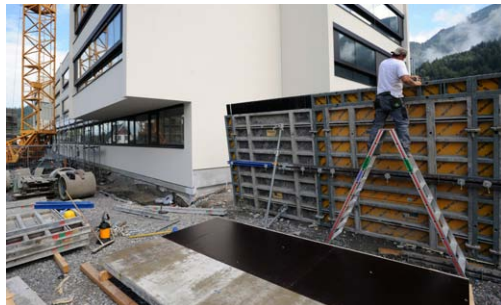
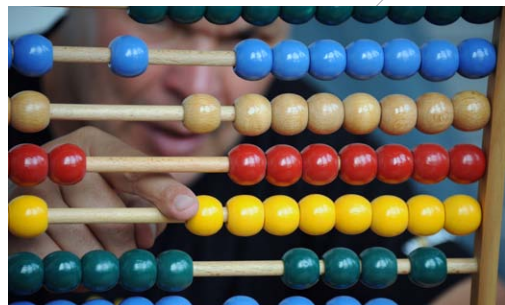
Es gibt im Walgau verschiedene **Lehrlingsinitiativen** der Wirtschaftsgemeinschaften sowie – ganz neu – ein gemeinsames **LEADER-Projekt** zur Frage des Übergangs zwischen Schule und Berufsausbildung. Gemeinsam wollen wir dis-

kutieren, in welcher Form Gemeinden und Region weitere derartige Bemühungen unterstützen können.

### Brain Drain\* im Walgau:

In ganz Vorarlberg gibt es keine Universität und nur eine Fachhochschule – zum **Studium** müssen die meisten Jugendlichen vom Walgau wegziehen. Was kann die Regio Im Walgau unternehmen, dass diese Jugendlichen mit der Region verbunden bleiben und nach ihrem Studium wieder zurückkehren?

**Wir freuen uns über Ihre Teilnahme und engagierte Diskussion!** Die wichtigsten Ergebnisse werden sofort präsentiert und fließen in die weitere Bearbeitung der Ziele für die Regio Im Walgau ein.



Fotos von Nikolaus Waller

\* Brain drain = engl. Bezeichnung für Abwanderung der studierten Köpfe einer Region

## Veranstaltungsreihe

Diese Veranstaltungsreihe, die sich verschiedenen Themen seit April diesen Jahres widmet, findet noch **ein weiteres Mal** statt – und zwar am **Dienstag, den 12.11.** zum Thema **„Zusammenleben“**, im **Schlinsler Wiesenbachsaal**

Anmeldung erbeten an: sekretariat@imwalgau.at oder telefonisch 05525 62215 151

IMWALGAU GEMEINDEN gemeinsam

T 05525 / 62215-151, sekretariat@imwalgau.at  
www.imwalgau.at & www.wiki.imwalgau.at

Gefördert vom Land Vorarlberg und vom Europäischen Fonds für regionale Entwicklung.  
entgeltliche Einschaltung

